

POPIS:



NOVÝ OCELOVÝ STOŽÁR v. 8m S VÝLOŽNÍKEM UZD1-1500
A SVÍTIDLEM 55W, 700mA, 6323lm, 24 LED, 4000K

P-A



NOVÝ OCELOVÝ STOŽÁR v. 6m BEZ VÝLOŽNÍKU SE SVÍTIDLEM
PRO PŘÍSVĚTLENÍ PŘECHODU 99W, 500mA, 12864lm, 64 LED, 5700K,
NÁKLON 5° POMOCÍ KLOUBU SVÍTIDLA, PRAVOSTRANNÁ OPTIKA

P-B



STÁVAJÍCÍ STOŽÁR VO v.10m SE STÁVAJÍCÍM SVÍTIDLEM SHC 150W
OSAZENÝ VE VÝŠCE 6m TRMENOVÝM VÝLOŽNÍKEM d.1,5m, NÁKLON 5°
A SVÍTIDLEM PRO PŘÍSVĚTLENÍ PŘECHODU 99W, 500mA, 12864lm,
64 LED, 5700K, PRAVOSTRANNÁ OPTIKA



STÁVAJÍCÍ STOŽÁR VO



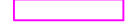
STÁVAJÍCÍ STOŽÁR VO PRO PŘÍSVĚTLENÍ PŘECHODU



NOVÝ KABEL TYPU CYKY SE ZEMNÍCÍM DRÁTEM FeZn 10mm



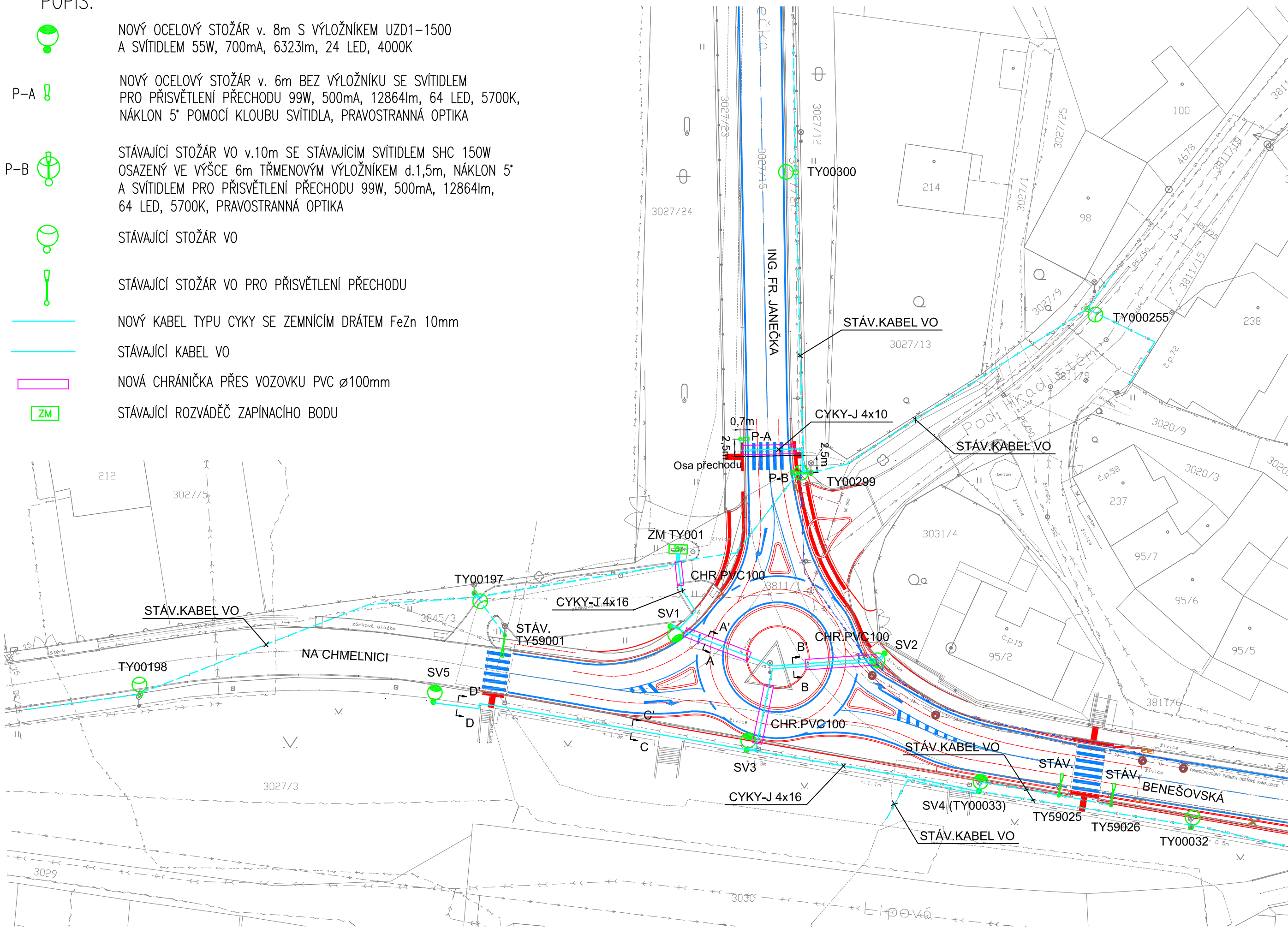
STÁVAJÍCÍ KABEL VO



NOVÁ CHRÁNIČKA PŘES VOZOVKU PVC ø100mm



STÁVAJÍCÍ ROZVÁDĚČ ZAPÍNAČÍHO BODU



Poznámka:

Nové stožáry VO budou osazeny 0,7m od kraje chodníku. Stožáry VO u opěrné zdi budou osazeny tak, aby jejich hrana byla 0,5m od této zdi. Nově navržené kabely VO budou uloženy v trase kabelů ČEZ 0,6m od zástavby nebo ve stávající trase VO.

Veškeré povrchové vzdálenosti podzemních vedení budou provedeny dle ČSN 736005. Uložení kabelů musí odpovídat ČSN 332000-5-52.

Použitá soustava: 3 PEN 50Hz 230/400V TN-C

(TN-C-S od stožárové svorkovnice ke svítidlu)

Ochrana před nebezpečným dotykovým napětím bude realizována automatickým odpojením od zdroje dle ČSN 332000-4-41, ed.2. Hromosvodová ochrana bude provedena připojením stožáru na uzemňovací drát FeZn 10mm, který bude uložen pod napájecí kabel a spojen s uzemňovací soustavou SVO.

B AKTUALIZACE 07/2017

AKCE

OKRUŽNÍ KŘÍŽOVATKA TÝNEC NAD SÁZAVOU - II/106 X III/10513

OBJEDNATEL PD

Středočeský kraj

Zborovská 11
150 21 Praha 5
IČ: 70891095

SOUŘADNICOVÝ SYSTÉM S-JTSK VÝŠKOVÝ SYSTÉM Bpv

ZHOTOVITEL PD

At

atelierpromika

projektová činnost v dopravě

Atelier PROMIKA s.r.o.

Muchova 9/223, 160 00 Praha 6
tel.: +420 233 081 261 e-mail: promika@promika.cz
IČ 26080273

VYPRACOVAL	Jan Bouška	HLAVNÍ INŽENÝR PROJEKTU	Ing. Tomáš Roztočil
ODPOVĚDNÝ PROJEKTANT	Jan Bouška	TECHNICKÁ KONTROLA	

AKCE

OKRUŽNÍ KŘÍŽOVATKA TÝNEC NAD SÁZAVOU - II/106 X III/10513

ČÁST

B. STAVEBNÍ ČÁST

PRÍLOHA

SO 430 ÚPRAVA VO

SITUACE

ČÁST	B	Č. PŘÍLOHY
7.3		

STUPEŇ	PDPS	DATUM	02/2017	MĚŘÍTKO	1:500	FORMÁT	3x44
--------	------	-------	---------	---------	-------	--------	------